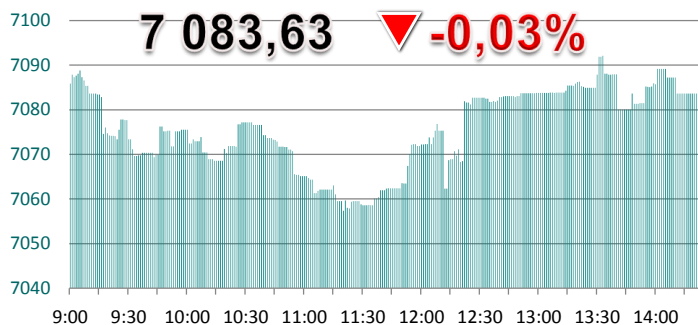


## Comportement de l'indice TUNINDEX



## Faits marquants de la séance

17	25	22
----	----	----

La bourse de Tunis a clôturé la deuxième séance de la semaine sur un repli, affichant une baisse de 0,03% à 7083,63 points. Sa performance depuis le début de l'année s'élève à 0,53%. Le Tunindex 20 s'est apprécié pour sa part de 0,01% à 3066,58 points.

Le volume de transaction sur la cote de la bourse s'est établi à 2,43 MD contre 2,91 MD par la rotation de 491 736 actions, dont l'**UNIMED** a été le titre le plus sollicité avec un volume d'échange de 0,60 MD à 7,22 DT l'action.

La balance de variation des cours a été tirée vers le bas, ainsi 22 valeurs ont été baissières contre 17 valeurs en hausse.

Du côté des hausses, **ASSAD** a réalisé ce mardi la plus forte progression en s'adjudant 5,67% à 1,49 DT. Egalement dans le vert, la valeur **Carthage Cement** a gagné 5,38% à 1,37 DT, rappelons que la société a clôturé l'année 2021 avec un chiffre d'affaires de 325 MD, soit une hausse de 29% par rapport à 2020 et 30% par rapport à 2019.

Du côté des baisses, l'**Assurances MAGHREBIA** a accusé un repli de 4,36% à 60,10 DT, suivi par la **CEREALIS** qui a plié de 3,58% à 10,50 DT.

## INDICATEURS DU JOUR

TUNINDEX	<b>7 083,63</b>
Variation veille	▼ -0,03%
Performance 2021	▲ +0,53%
Quantité échangée	<b>491 736</b>
Volume des échanges (en Dinars)	<b>2 439 572</b>
Capitalisation boursière (en Millions de Dinars)	<b>21 759</b>

## INDICES SECTORIELS

Indices	Veille	Clôture	% veille
↓ Tunindex	7 085,86	7 083,63	-0,03%
↑ Tunindex 20	3 066,17	3 066,58	+0,01%
↓ Sociétés Financières	4 364,02	4 360,86	-0,07%
↓ Banques	3 995,55	3 993,26	-0,06%
↓ Services aux consommateurs	2 843,00	2 838,70	-0,15%
↓ Biens de consommation	8 901,47	8 858,09	-0,49%
↑ Industrie	1 312,40	1 332,35	+1,52%
↓ Matériaux de base	3 493,79	3 485,62	-0,23%



Ahmed RADDADI

ahmed.raddadi@scif.com.tn

Tél. : (+216) 71 25 50 03

Mobile : (+216) 99923060

Fax : (+216) 71 25 50 47

## 10 plus fortes hausses

Valeur	Veille	Cloture	Variat.	Capitaux
ASSAD	1,41	1,49	5,67%	21 345
Carthage Cement	1,30	1,37	5,38%	145 284
Hannibal Lease	2,91	3,04	4,47%	1 897
GIF Filter	0,48	0,50	4,17%	5
ATTIJARI Leasing	11,62	11,97	3,01%	928
OfficePlast	1,67	1,72	2,99%	172
Cellcom	4,56	4,69	2,85%	1 079
SPDIT - SICAF	8,50	8,69	2,24%	7 864
UADH	0,45	0,46	2,22%	4 808
UNIMED	7,10	7,22	1,69%	601 662

## 10 plus fortes baisses

Valeur	Veille	Cloture	Variat.	Capitaux
ASSUR MAGHREBI	62,84	60,10	-4,36%	240
CEREALIS	10,89	10,50	-3,58%	28 368
MPBS	5,15	5,00	-2,91%	157 503
STB	2,85	2,77	-2,81%	20 989
TAWASOL GP HOL	0,73	0,71	-2,74%	6 812
EURO-CYCLES	33,52	32,72	-2,39%	295 137
ICF	81,38	80,60	-0,96%	24 315
SITS	2,42	2,40	-0,83%	576
SOTUMAG	3,88	3,85	-0,77%	7 833
SOPAT	1,36	1,35	-0,74%	675

## 10 valeurs les plus actives

Valeur	Variat.	Capitaux
UNIMED	+1,69%	601 662
EURO-CYCLES	-2,39%	295 137
MPBS	-2,91%	157 503
SAH	-0,71%	151 419
Carthage Cement	+5,38%	145 284
TPR	+0,00%	124 825
ARTES	-0,62%	101 483
BT	+0,00%	89 856
ATB	-0,36%	82 773
SFBT	-0,44%	75 837

## Communiqués des sociétés cotées

• **Meuble Interieurs** : L'année 2021 a été marquée par une forte reprise de l'activité suite à la pandémie Covid 19 durant 2020 et qui a enregistré des conséquences lourdes d'un point de vue opérationnel.

L'évolution de l'activité se confirme par une croissance annuelle à deux chiffres de 27% pour le chiffre d'affaire consolidé, et 28% pour le chiffre d'affaire de la SAM.

La réalisation toute au long de 2021 a globalement dépassé les prévisions de 13%. Le niveau des commandes fermes et confirmées au 31/12/2021 dépasse un million cinq cent mille dinars, le management demeure confiant quant à la possibilité de continuer à réaliser une croissance à deux chiffres durant 2022.

Le chiffre d'affaire à l'export en Lybie et le Cote d'Ivoire ne cesse de s'améliorer pour enregistrer une croissance significative de 324% par rapport à 2020.